



*earning every day-ahead your trust  
stepping forward to the future*

**opcom**

operatorul pieței de energie electrică și de gaze naturale din România

---

# **Funcționarea Pieței pentru Ziua Următoare**

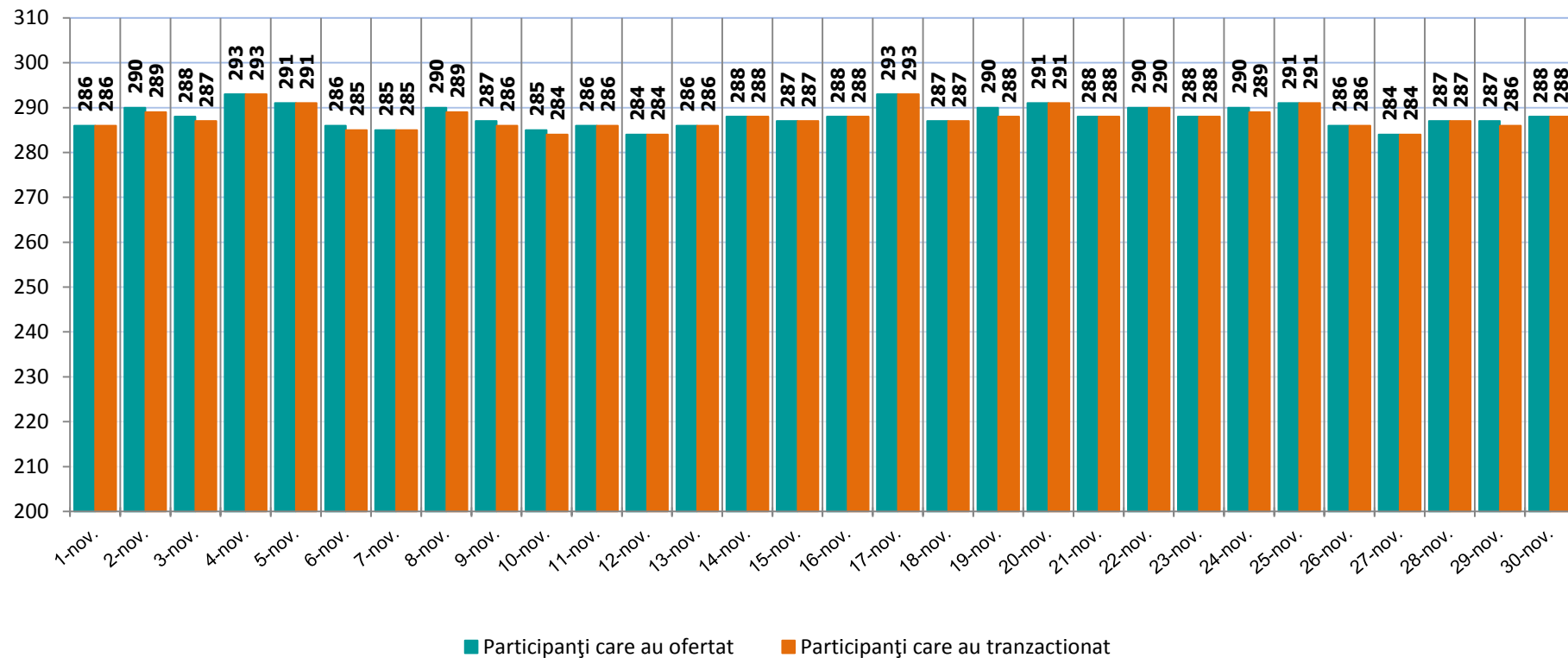
## **în perioada 01 – 30 noiembrie 2017**

---



## Numărul de participanți care au ofertat și tranzacționat pe PZU în perioada 01 – 30 noiembrie 2017

[nr. participanti]



**Nr. maxim al participanților care au ofertat = 293**

**Nr. mediu al participanților care au ofertat = 288**

**Nr. mediu al participanților care au tranzacționat = 288**

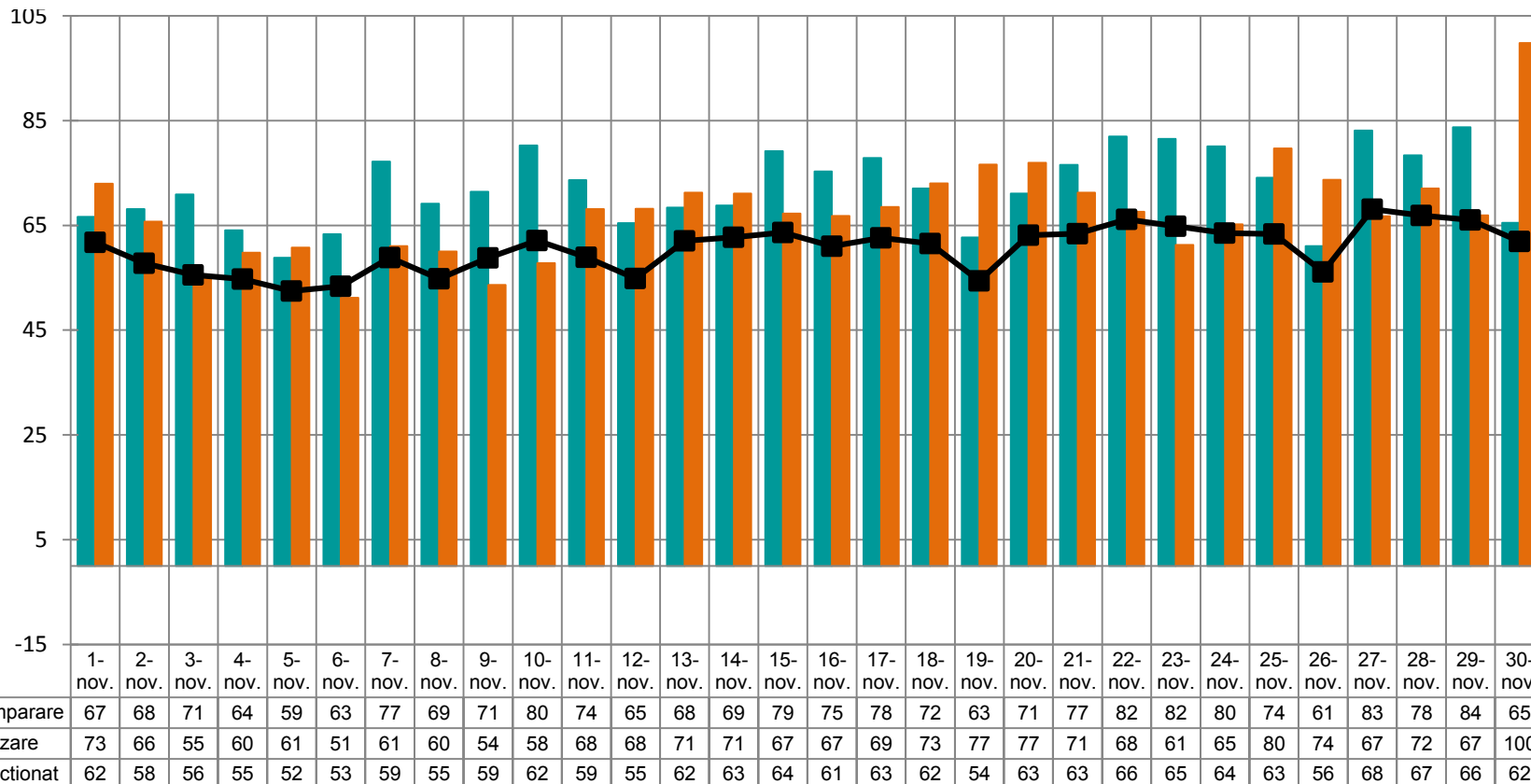


*earning every day-ahead your trust  
stepping forward to the future*

**opcom** operatorul pieței de energie electrică și de gaze naturale din România

## Volumele zilnice de energie electrică oferțate și tranzacționate în perioada 01 – 30 noiembrie 2017

[GWh]



**Volumul ofertelor de cumpărare = 2.170 GWh**

**Volumul ofertelor de vânzare = 2.030 GWh**

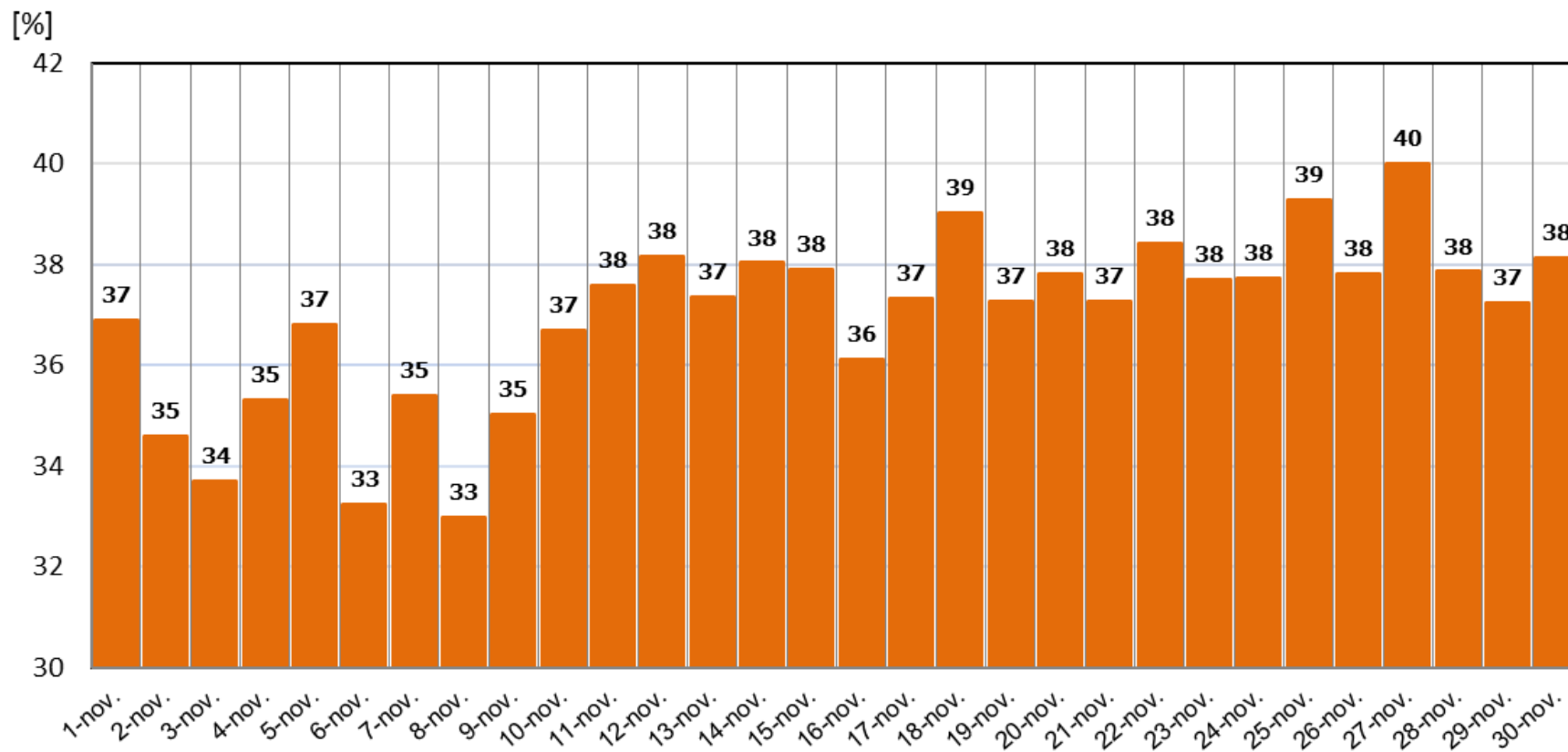
**Volumul total tranzacționat = 1.815 GWh**



earning every day-ahead your trust  
stepping forward to the future

operatorul pieței de energie electrică și de gaze naturale din România

## Pondere zilnică a tranzacțiilor pe PZU în prognoza consumului intern în perioada 01 – 30 noiembrie 2017



**Pondere medie = 37%**

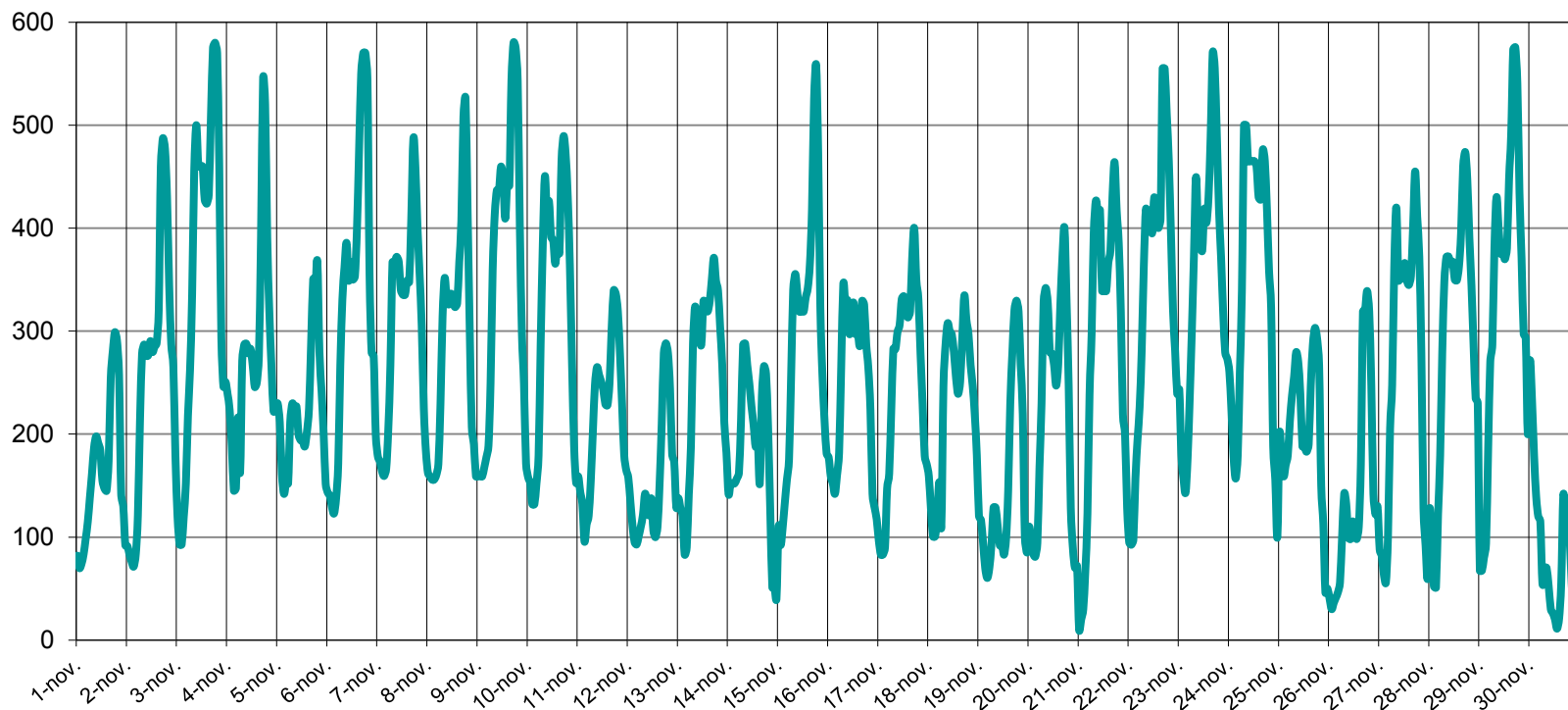


earning every day-ahead your trust  
stepping forward to the future

operatorul pieței de energie electrică și de gaze naturale din România

## Prețul de Închidere a Pieței în perioada 01 – 30 noiembrie 2017

[LEI/MWh]



**PIP max. = 580,00 lei / MWh**

**PIP min. = 10,00 lei / MWh**

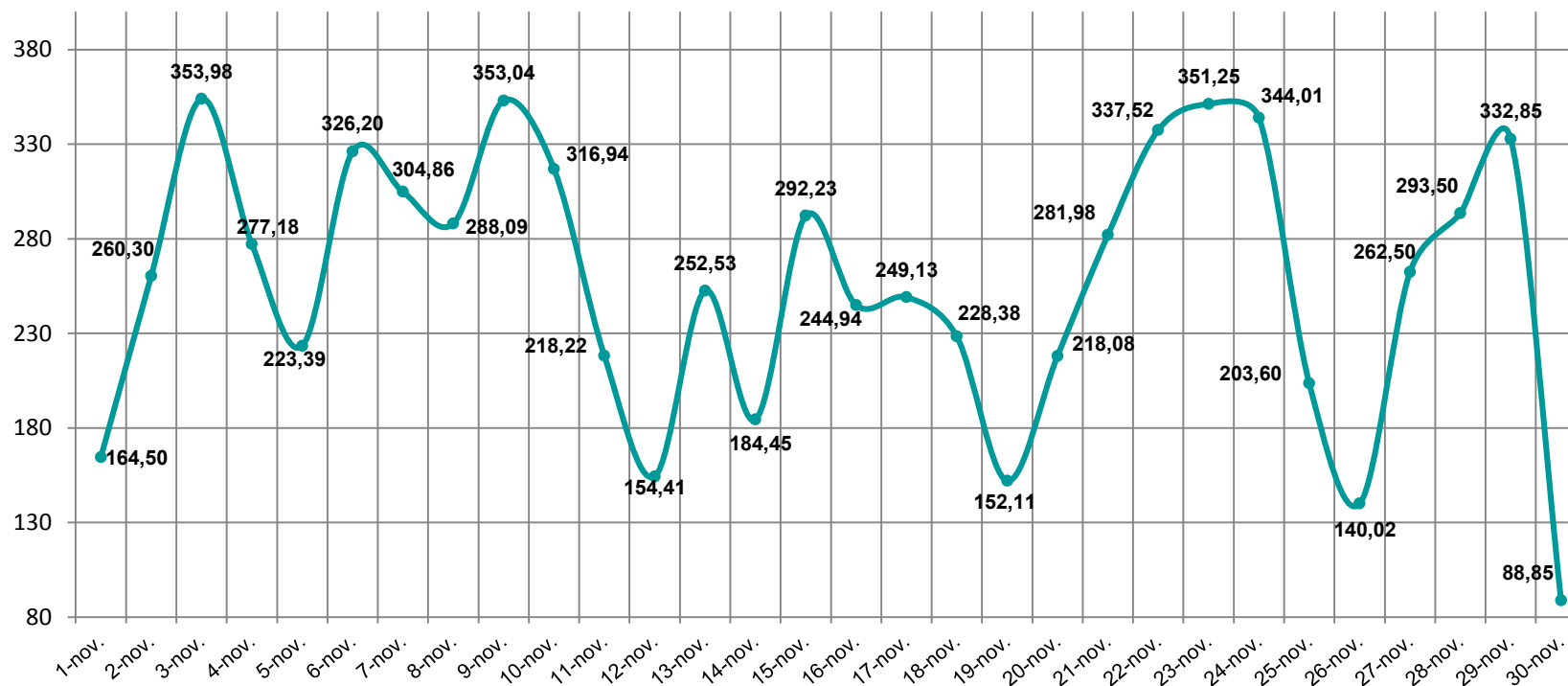


earning every day-ahead your trust  
stepping forward to the future

operatorul pieței de energie electrică și de gaze naturale din România

## Prețul de Închidere a Pieței (medie zilnică aritmetică) realizat în perioada 01 – 30 noiembrie 2017

[LEI/MWh]



PIP mediu aritmetic = 256,63 lei/MWh

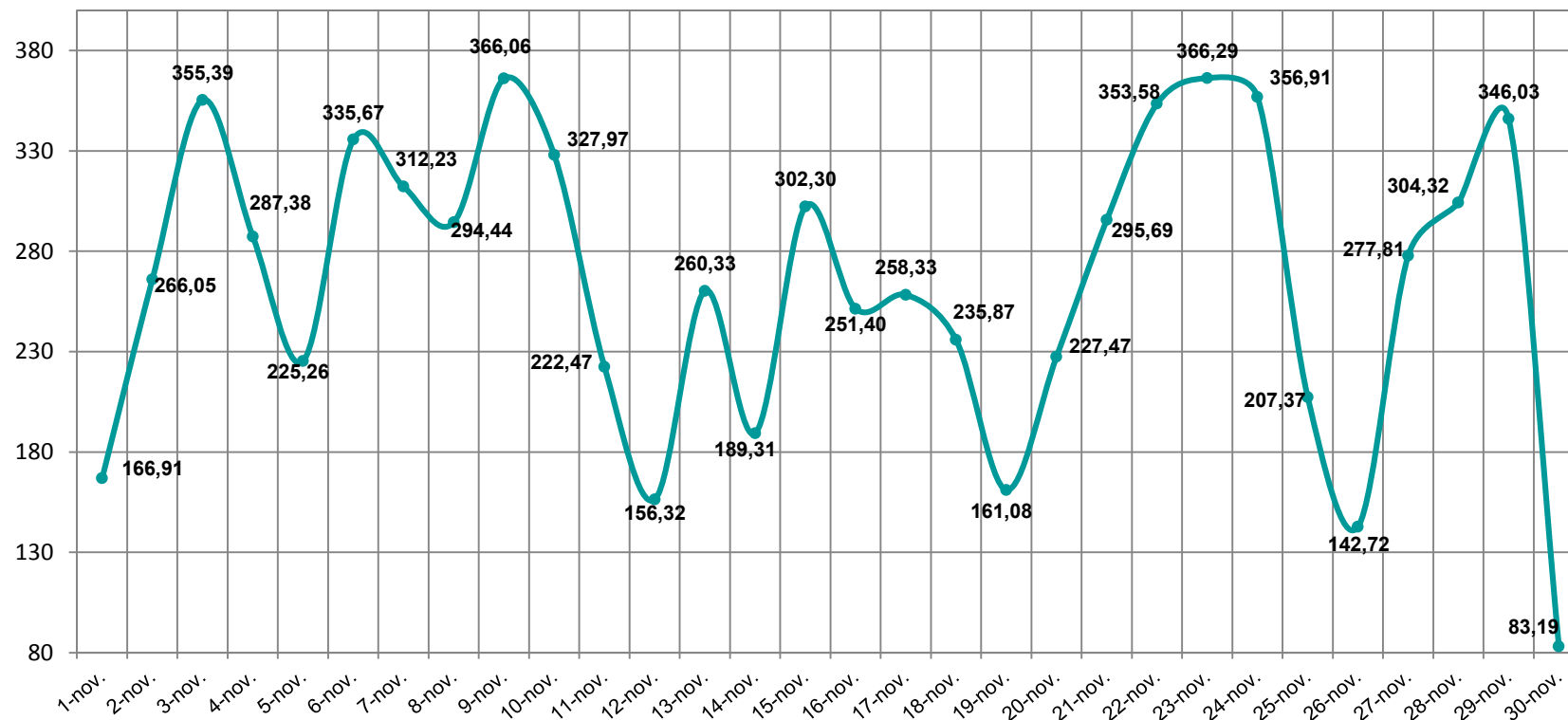


earning every day-ahead your trust  
stepping forward to the future

opcom operatorul pieței de energie electrică și de gaze naturale din România

## Prețul de Închidere a Pieței (medie zilnică ponderată) realizat în perioada 01 – 30 noiembrie 2017

[LEI/MWh]

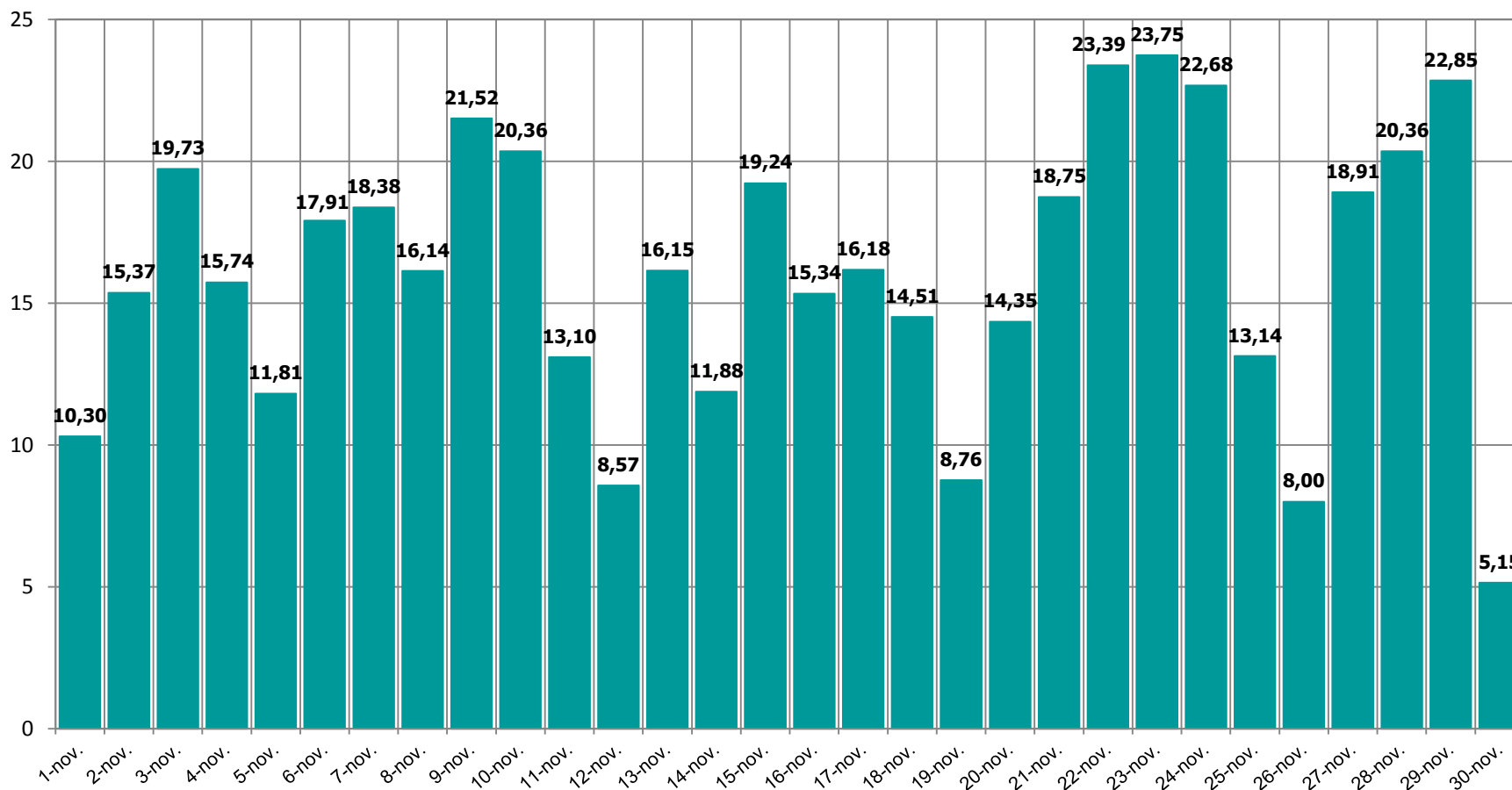


**PIP mediu ponderat = 265,71 lei / MWh**



## Evoluția zilnică a volumelor valorice tranzacționate în perioada 01 – 30 noiembrie 2017

[mil. LEI]

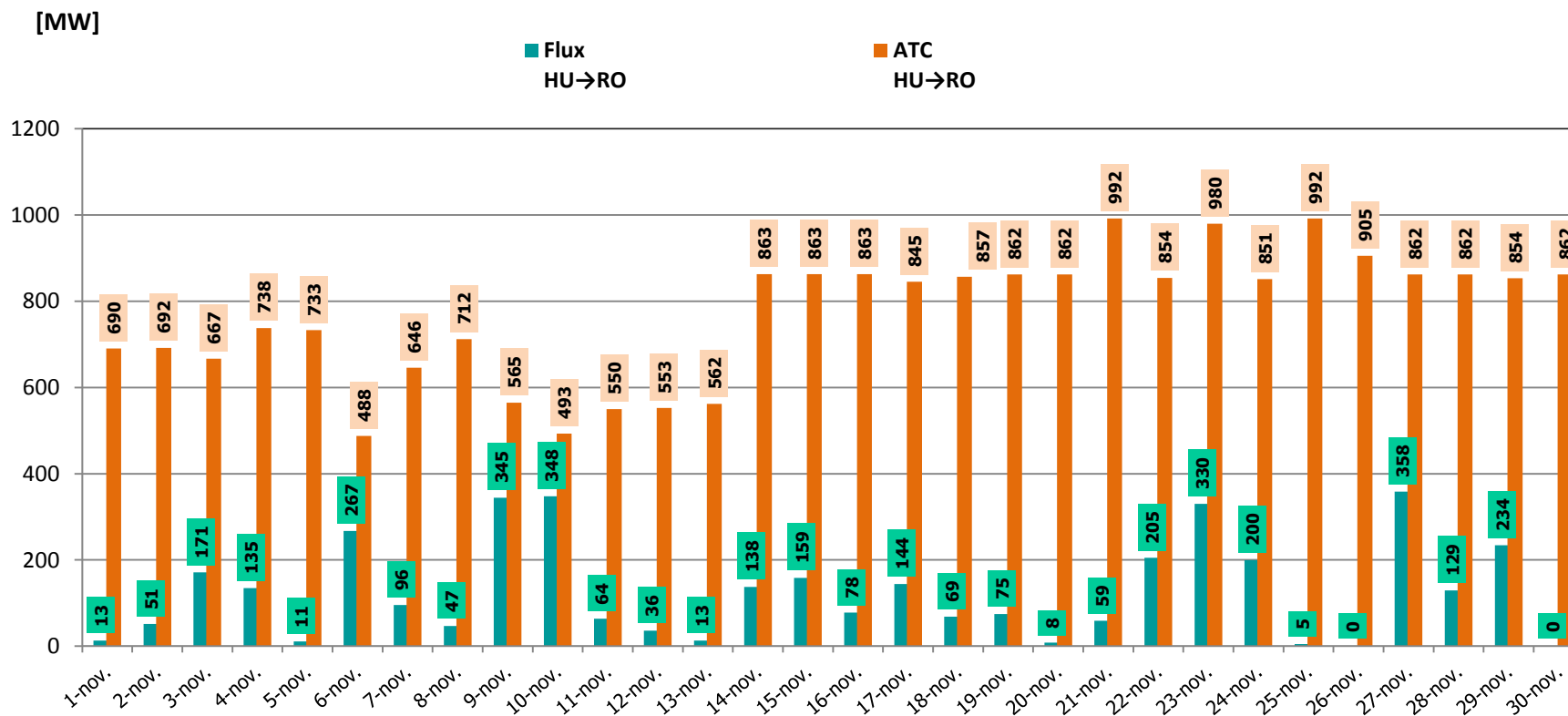


**Volum valoric total tranzacționat = 482,31 mil. Lei**





## ATC și fluxuri de energie pe sensul HU→RO Valori medii orare în perioada 01 – 30 noiembrie 2017



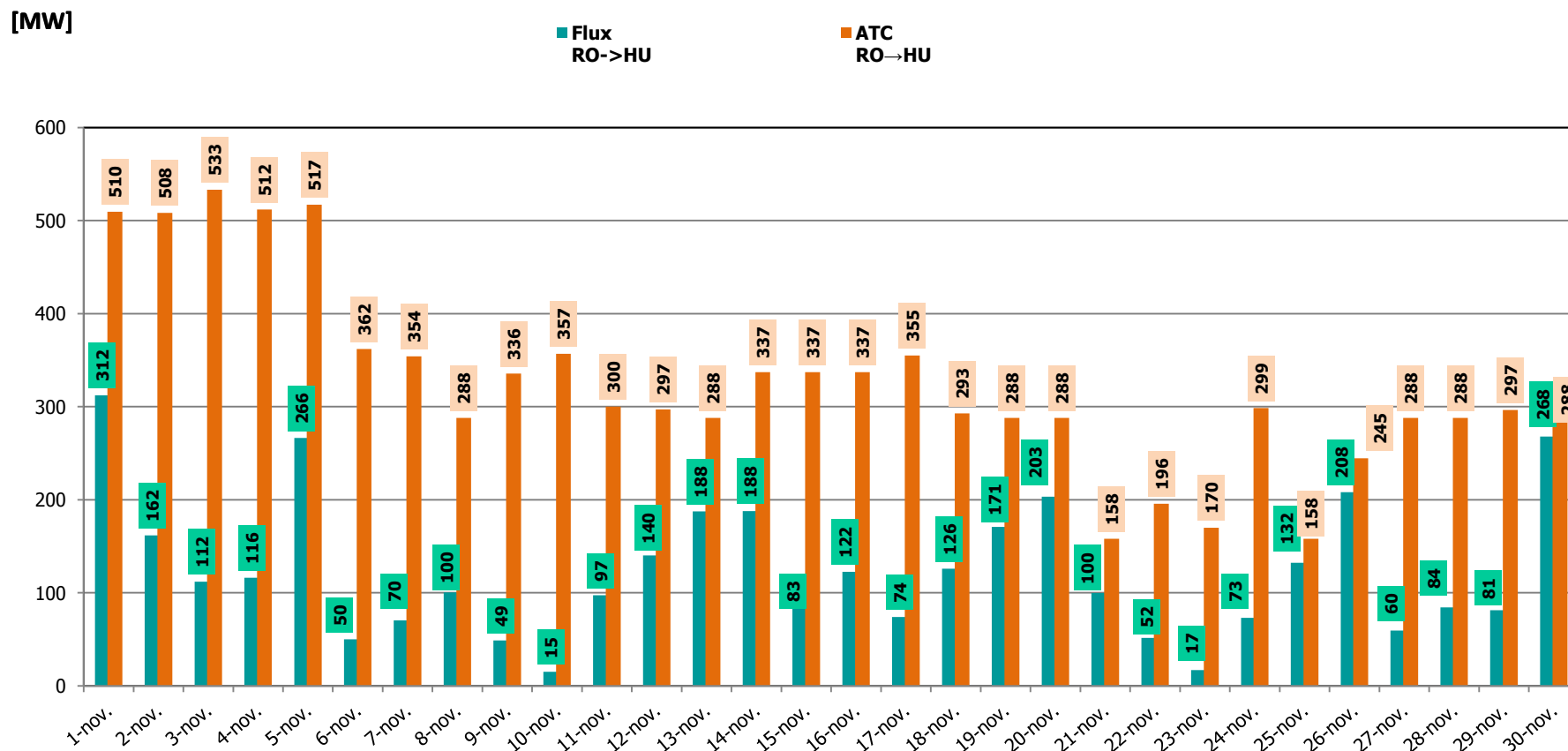
ATC mediu orar = 771 MW

IMPORT (medie orară) = 126,2 MW

CU = 16,4%



## ATC și fluxuri de energie pe sensul RO→HU Valori medii orare în perioada 01 – 30 noiembrie 2017



ATC mediu orar = 326 MW

EXPORT(medie orară) = 124 MW

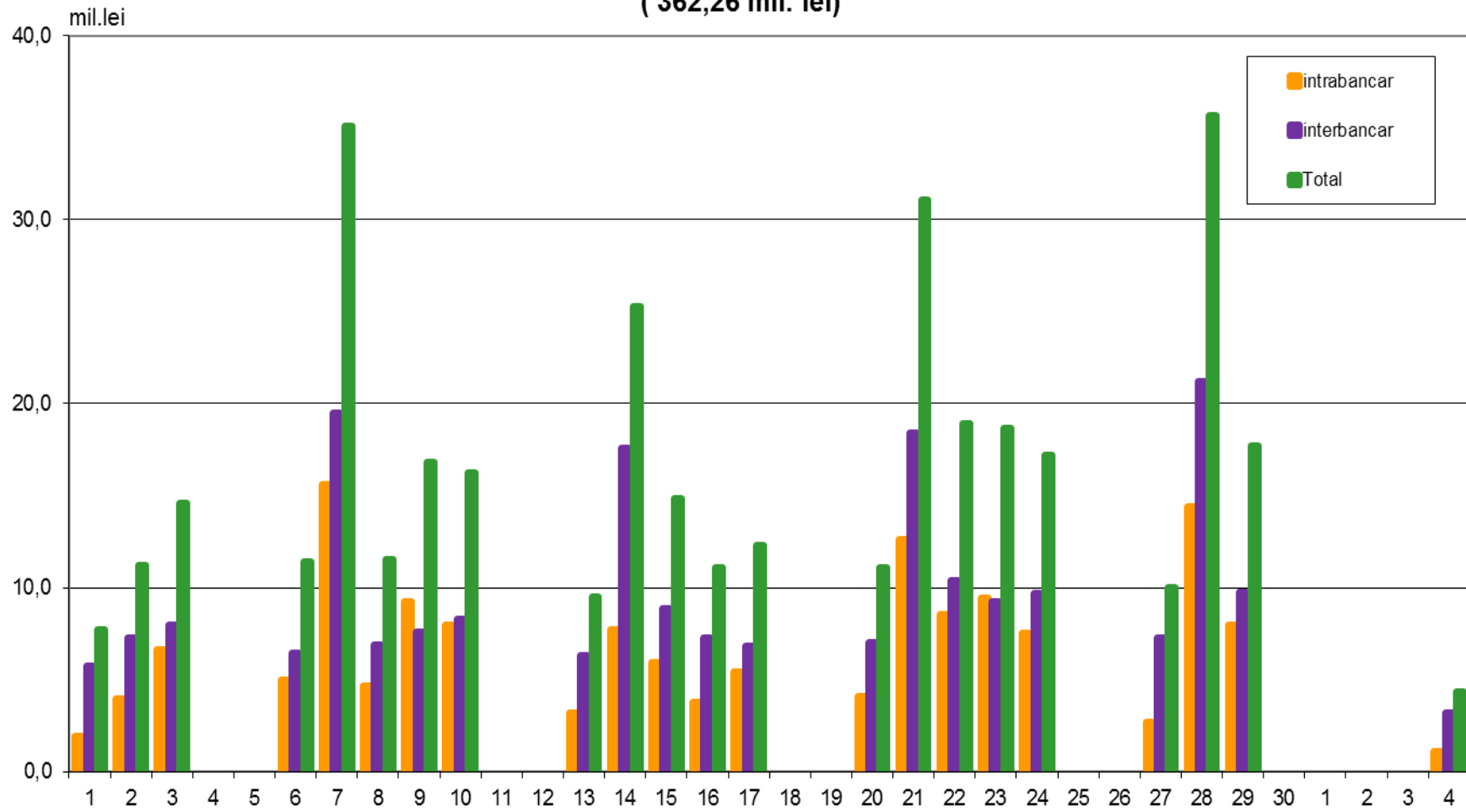
CU = 38 %



earning every day-ahead your trust  
stepping forward to the future

operatorul pieței de energie electrică și de gaze naturale din România

### Valoarea OP emise pentru livrari aferente perioadei 01.11 - 30.11.2017 ( 362,26 mil. lei)





*earning every day-ahead your trust  
stepping forward to the future*

**opcom** operatorul pieței de energie electrică și de gaze naturale din România

---

## **Date de sinteză privind tranzacționarea pe Piața Intrazilnică în perioada 01 – 30 noiembrie 2017**

**Nr. de participanți activi (care au oferat) = 55**

**Nr. oferte de vânzare = 6.395**

**Nr. oferte de cumpărare = 8.032**

**Nr. de tranzacții încheiate = 5.785**

**Cantitate tranzacționată = 15.768,690 MWh**

**Preț mediu ponderat = 189,26 Lei/MWh**

**Valoare totală a tranzacțiilor încheiate = 2.984.328,41 Lei**